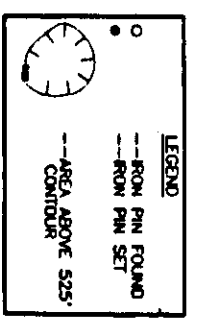
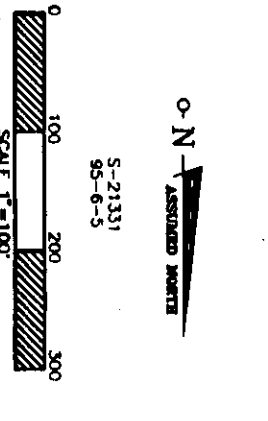
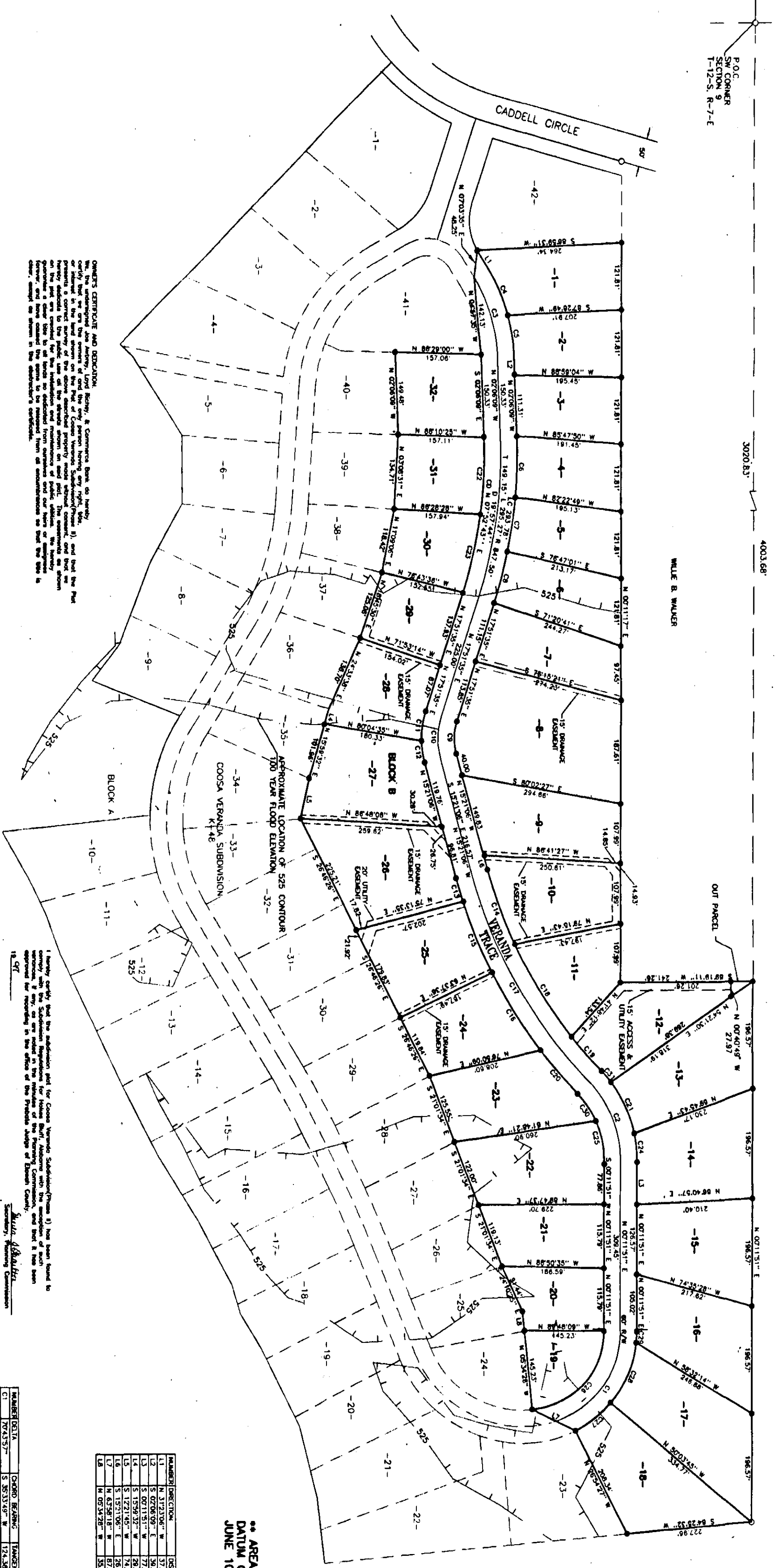


Misc-Doc# 1998-4082

COOSA VERANDA SUBDIVISION PHASE II
 A PORTION OF SECTION 9, T-12-S, R-7-E
 ETOWAH COUNTY, ALABAMA

B.F. & D.L. J. COMBELL

PLAT BOOK A, PAGE 44



NEED REFERENCE
 BOOK 11 - PAGE 323

AREA ABOVE ELEVATION 525.0 BASED ON
 DATUM OF SURVEY CONDUCTED BY A.B.W.T.
 JUNE 10, 1995

PARCELS	ACRES
1-32	12.36
33-34	1.00
35-36	1.00
37-38	1.00
39-40	1.00
41-42	1.00
43-44	1.00
45-46	1.00
47-48	1.00
49-50	1.00
51-52	1.00
53-54	1.00
55-56	1.00
57-58	1.00
59-60	1.00
61-62	1.00
63-64	1.00
65-66	1.00
67-68	1.00
69-70	1.00
71-72	1.00
73-74	1.00
75-76	1.00
77-78	1.00
79-80	1.00
81-82	1.00
83-84	1.00
85-86	1.00
87-88	1.00
89-90	1.00
91-92	1.00
93-94	1.00
95-96	1.00
97-98	1.00
99-100	1.00
101-102	1.00
103-104	1.00
105-106	1.00
107-108	1.00
109-110	1.00
111-112	1.00
113-114	1.00
115-116	1.00
117-118	1.00
119-120	1.00
121-122	1.00
123-124	1.00
125-126	1.00
127-128	1.00
129-130	1.00
131-132	1.00
133-134	1.00
135-136	1.00
137-138	1.00
139-140	1.00
141-142	1.00
143-144	1.00
145-146	1.00
147-148	1.00
149-150	1.00
151-152	1.00
153-154	1.00
155-156	1.00
157-158	1.00
159-160	1.00
161-162	1.00
163-164	1.00
165-166	1.00
167-168	1.00
169-170	1.00
171-172	1.00
173-174	1.00
175-176	1.00
177-178	1.00
179-180	1.00
181-182	1.00
183-184	1.00
185-186	1.00
187-188	1.00
189-190	1.00
191-192	1.00
193-194	1.00
195-196	1.00
197-198	1.00
199-200	1.00
201-202	1.00
203-204	1.00
205-206	1.00
207-208	1.00
209-210	1.00
211-212	1.00
213-214	1.00
215-216	1.00
217-218	1.00
219-220	1.00
221-222	1.00
223-224	1.00
225-226	1.00
227-228	1.00
229-230	1.00
231-232	1.00
233-234	1.00
235-236	1.00
237-238	1.00
239-240	1.00
241-242	1.00
243-244	1.00
245-246	1.00
247-248	1.00
249-250	1.00
251-252	1.00
253-254	1.00
255-256	1.00
257-258	1.00
259-260	1.00
261-262	1.00
263-264	1.00
265-266	1.00
267-268	1.00
269-270	1.00
271-272	1.00
273-274	1.00
275-276	1.00
277-278	1.00
279-280	1.00
281-282	1.00
283-284	1.00
285-286	1.00
287-288	1.00
289-290	1.00
291-292	1.00
293-294	1.00
295-296	1.00
297-298	1.00
299-300	1.00
301-302	1.00
303-304	1.00
305-306	1.00
307-308	1.00
309-310	1.00
311-312	1.00
313-314	1.00
315-316	1.00
317-318	1.00
319-320	1.00
321-322	1.00
323-324	1.00
325-326	1.00
327-328	1.00
329-330	1.00
331-332	1.00
333-334	1.00
335-336	1.00
337-338	1.00
339-340	1.00
341-342	1.00
343-344	1.00
345-346	1.00
347-348	1.00
349-350	1.00
351-352	1.00
353-354	1.00
355-356	1.00
357-358	1.00
359-360	1.00
361-362	1.00
363-364	1.00
365-366	1.00
367-368	1.00
369-370	1.00
371-372	1.00
373-374	1.00
375-376	1.00
377-378	1.00
379-380	1.00
381-382	1.00
383-384	1.00
385-386	1.00
387-388	1.00
389-390	1.00
391-392	1.00
393-394	1.00
395-396	1.00
397-398	1.00
399-400	1.00
401-402	1.00
403-404	1.00
405-406	1.00
407-408	1.00
409-410	1.00
411-412	1.00
413-414	1.00
415-416	1.00
417-418	1.00
419-420	1.00
421-422	1.00
423-424	1.00
425-426	1.00
427-428	1.00
429-430	1.00
431-432	1.00
433-434	1.00
435-436	1.00
437-438	1.00
439-440	1.00
441-442	1.00
443-444	1.00
445-446	1.00
447-448	1.00
449-450	1.00
451-452	1.00
453-454	1.00
455-456	1.00
457-458	1.00
459-460	1.00
461-462	1.00
463-464	1.00
465-466	1.00
467-468	1.00
469-470	1.00
471-472	1.00
473-474	1.00
475-476	1.00
477-478	1.00
479-480	1.00
481-482	1.00
483-484	1.00
485-486	1.00
487-488	1.00
489-490	1.00
491-492	1.00
493-494	1.00
495-496	1.00
497-498	1.00
499-500	1.00

PARCELS	ACRES
1-32	12.36
33-34	1.00
35-36	1.00
37-38	1.00
39-40	1.00
41-42	1.00
43-44	1.00
45-46	1.00
47-48	1.00
49-50	1.00
51-52	1.00
53-54	1.00
55-56	1.00
57-58	1.00
59-60	1.00
61-62	1.00
63-64	1.00
65-66	1.00
67-68	1.00
69-70	1.00
71-72	1.00
73-74	1.00
75-76	1.00
77-78	1.00
79-80	1.00
81-82	1.00
83-84	1.00
85-86	1.00
87-88	1.00
89-90	1.00
91-92	1.00
93-94	1.00
95-96	1.00
97-98	1.00
99-100	1.00
101-102	1.00
103-104	1.00
105-106	1.00
107-108	1.00
109-110	1.00
111-112	1.00
113-114	1.00
115-116	1.00
117-118	1.00
119-120	1.00
121-122	1.00
123-124	1.00
125-126	1.00
127-128	1.00
129-130	1.00
131-132	1.00
133-134	1.00
135-136	1.00
137-138	1.00
139-140	1.00
141-142	1.00
143-144	1.00
145-146	1.00
147-148	1.00
149-150	1.00
151-152	1.00
153-154	1.00
155-156	1.00
157-158	1.00
159-160	1.00
161-162	1.00
163-164	1.00
165-166	1.00
167-168	1.00
169-170	1.00
171-172	1.00
173-174	1.00
175-176	1.00
177-178	1.00
179-180	1.00
181-182	1.00
183-184	1.00
185-186	1.00
187-188	1.00
189-190	1.00
191-192	1.00
193-194	1.00
195-196	1.00
197-198	1.00
199-200	1.00
201-202	1.00
203-204	1.00
205-206	1.00
207-208	1.00
209-210	1.00
211-212	1.00
213-214	1.00
215-216	1.00
217-218	1.00
219-220	1.00
221-222	1.00
223-224	1.00
225-226	1.00
227-228	1.00
229-230	1.00
231-232	1.00
233-234	1.00
235-236	1.00
237-238	1.00
239-240	1.00
241-242	1.00
243-244	1.00
245-246	1.00
247-248	1.00
249-250	1.00
251-252	1.00
253-254	1.00
255-256	1.00
257-258	1.00
259-260	1.00
261-262	1.00
263-264	1.00
265-266	1.00
267-268	1.00
269-270	1.00
271-272	1.00
273-274	1.00
275-276	1.00
277-278	1.00
279-280	1.00
281-282	1.00
283-284	1.00
285-286	1.00
287-288	1.00
289-290	1.00
291-292	1.00
293-294	1.00
295-296	1.00
297-298	1.00
299-300	1.00
301-302	1.00
303-304	1.00
305-306	1.00
307-308	1.00
309-310	1.00
311-312	1.00
313-314	1.00
315-316	1.00
317-318	1.00
319-320	1.00
321-322	1.00
323-324	1.00
325-326	1.00
327-328	1.00
329-330	1.00
331-332	1.00
333-334	1.00
335-336	1.00
337-338	1.00
339-340	1.00
341-342	1.00
343-344	1.00
345-346	1.00